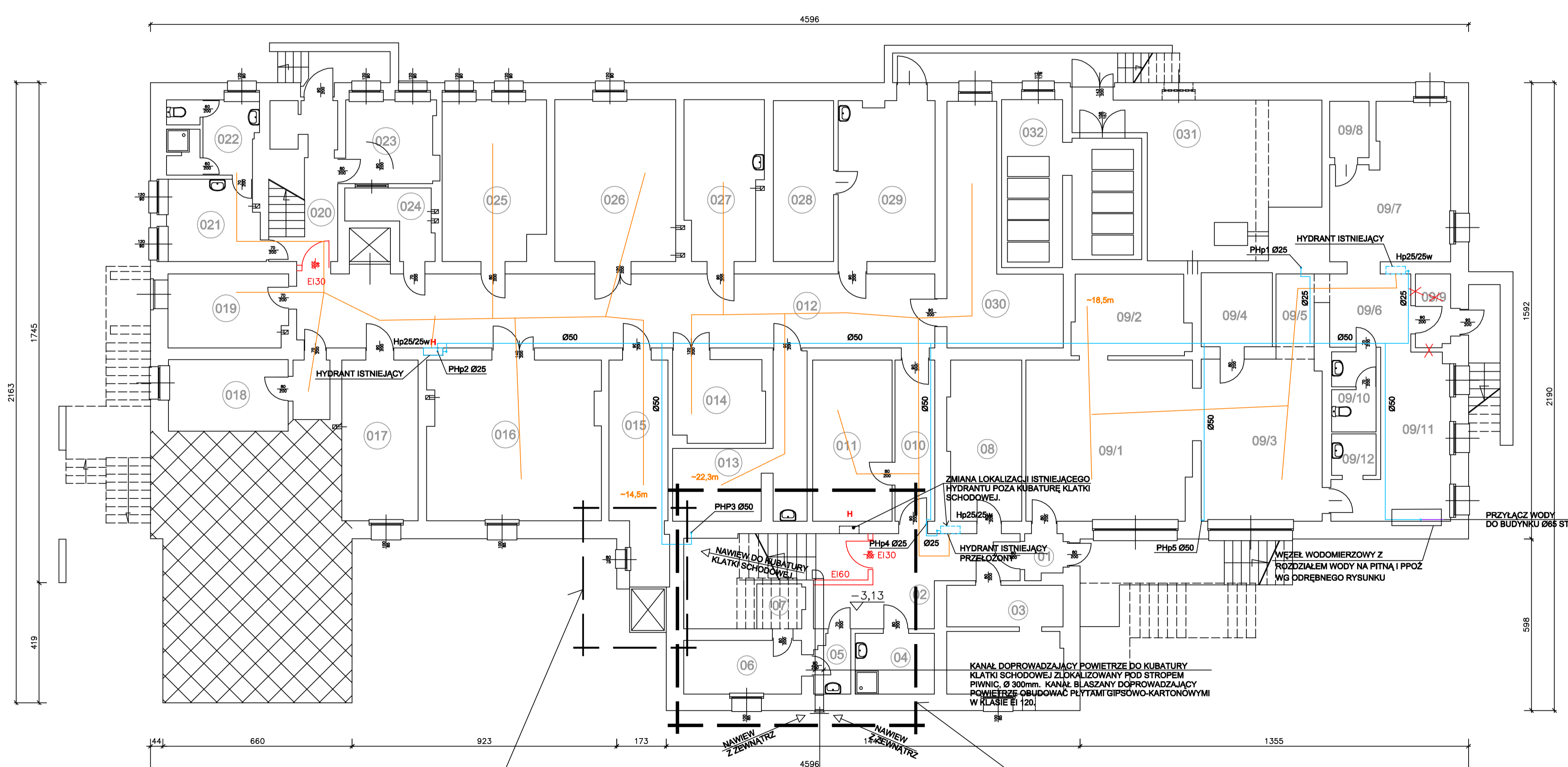


RZUT PIWNIC

SKALA 1:100

ZESTAWIENIE POWIERZCHNI UŻYTKOWEJ PIWNIC		
01	PRZEDBIOSEK	1,98 m ²
02	KLATKA SCHODOWA - KOMARAKA	25,80 m ²
03	PALARNIA	14,87 m ²
04	POMIESZCZENIE GOSPODARCZE	5,85 m ²
05	PRZEDBIOSEK	2,56 m ²
06	PIALNIA	7,98 m ²
07	POMIESZCZENIE GOSPODARCZE	2,57 m ²
08	BIŻUTERIA	14,50 m ²
09/1	TERAPA ZAJĘCOWA	32,36 m ²
09/2	TERAPA ZAJĘCOWA	11,52 m ²
09/3	TERAPA ZAJĘCOWA	23,77 m ²
09/4	TERAPA ZAJĘCOWA	6,40 m ²
09/5	TERAPA ZAJĘCOWA - KOMARAKA	3,36 m ²
09/6	TERAPA ZAJĘCOWA - KOMARAKA	7,24 m ²
09/7	TERAPA ZAJĘCOWA	19,87 m ²
09/8	TERAPA ZAJĘCOWA	2,86 m ²
09/9	TERAPA ZAJĘCOWA - PRZEDBIOSEK	5,12 m ²
09/10	TERAPA ZAJĘCOWA - W.C.	4,24 m ²
09/11	TERAPA ZAJĘCOWA - POM. SOCJALNE	16,82 m ²
09/12	TERAPA ZAJĘCOWA - ANEKS KUCHEN	2,26 m ²
010	KORYTARZ	7,81 m ²
011	BIŻUTERIA	15,57 m ²
012	KORYTARZ - KOMARAKA	37,33 m ²
013	MAGAZYN LEKÓW	15,26 m ²
014	ARCHIWUM	9,20 m ²
015	KORYTARZ - WINDA	14,86 m ²
016	MAGAZYN GOSPODARZY	33,46 m ²
017	BIŻUTERIA	14,80 m ²
018	MAGAZYN PODRĘCZNY KUCHNI	13,24 m ²
019	WENTYLATORNIA	10,56 m ²
020	KLATKA SCHODOWA - KOMARAKA	13,61 m ²
021	POMIESZCZENIE SOCJALNE	9,20 m ²
022	W.C.	7,77 m ²
023	MAGAZYN JAJ	6,16 m ²
024	MAGAZYN OPIOWNI	6,16 m ²
025	OBROTOWA JAKOŚĆ	19,87 m ²
026	MAGAZYN SPICZYNICY	23,79 m ²
027	POMIESZCZENIE KONSERWATORA	14,08 m ²
028	POMIESZCZENIE GOSPODARCZE	11,90 m ²
029	POMIESZCZENIE GOSPODARCZE	16,70 m ²
030	POMIESZCZENIE GOSPODARCZE	30,24 m ²
031	DEPOZYT	30,24 m ²
032	KOTŁOWNIA	30,24 m ²
033	MAGAZYN OLEJÓW	30,24 m ²
034	W.C.	30,24 m ²
CAŁKOWITA POWIERZCHNIA UŻYTKOWA PIWNIC - 611,47 m ²		



WYSOKOŚĆ KONDYGNACJI:
 PIWNIC - 2,90M
 PARTER - 3,49M
 I PIĘTRO - 2,52M

- OZNACZENIA NA KONDYGNACJI PIWNIC**
- PROJEKTOWANA INSTALACJA HYDRANTOWA W/G SZCZEGÓŁÓW NA ODRĘBNYM RYSUNKU.
 - Hp 25/25w - ISTNIEJĄCE HYDRANTY Ø 25 Z WĘZEM DŁUGOŚCI 25m, WNĘKOWE UNIWERSALNE, GŁĘBOKOŚĆ SZAFKI DO 20cm.
 - P Hp - PROJEKTOWANE PIONY HYDRANTOWE.
 - OZNACZENIE DŁUGOŚCI ZASIĘGU WĘZA HYDRANTOWEGO.

ETAP 1
 ISTNIEJĄCA PLATFORMA DŹWIGU OSOBOWEGO. OBECNIE PROWADZONA JEST W TYM MIEJSCU INWESTYCJA POLEGAJĄCA NA PRZEBUDOWIE I ROZBUDOWIE BUDYNKU OŚRODKA REHABILITACJI I OPIEKI PSYCHIATRYCZNEJ W RAČLAWICACH ŚLĄSKICH W ZAKRESIE ZEWNĘTRZNEGO SZYBU DŹWIGU OSOBOWEGO, W/G DECYZJI POZWOLENIA NA BUDOWĘ Z DNIA 15.01.2019R ZNAK A-III.6740.2.124.2016

ETAP 2
 DRUGI ZAKRES OPRACOWANIA OBEJMUJĄCY ODDYMIANIE ISTNIEJĄCEJ KLATKI SCHODOWEJ POPRZECZ KLAPĘ DYMOWĄ ZLOKALIZOWANĄ W OTWORZE STROPODACHU I WENTYLATOR NAPOWIETRZAJĄCY. OBA TE URZĄDZENIA PODPITE MUSZĄ BYĆ DO ISTNIEJĄCEJ CENTRALI POŻAROWEJ PROD. POLON - ALFA typu POLON 4000, ZABUDOWANEJ NA PARTERZE BUDYNKU W POMIESZCZENIU nr 25. POZOSTAŁY ZAKRES REALIZOWANY BĘDZIE W 3 ETAPIE ROBÓT W/G ODRĘBNEJ CZĘŚCI PROJEKTU.

ZAKŁAD USŁUG PROJEKTOWYCH I NADZORU BUDOWLANEGO URBANK
 INŻ. STANISŁAW URBANK 47-200 KĘDZIERZYN-KOŹLE UL. RAČLAWICKA 20 TEL. 77 / 40-61-270

NAZWA OBIEKTU BUDOWLANEGO: ROBOTY BUDOWLANE POLEGAJĄCE NA MONTAŻU DACHOWEJ KLAPY ODDYMIAJĄCEJ I MONTAŻU WENTYLATORA NAPOWIETRZAJĄCEGO W BUDYNKU OR I OP W RAČLAWICACH ŚLĄSKICH	INŻ. PROJEKTOWY: STANISŁAW URBANK	NR UPR. PODPIS: 12/0906/7204
INWESTOR: Ośrodek Rehabilitacji i Opieki Psychiatrycznej 48-250 Cłogówek, Račlawice Śląskie ul. Zwycięstwa 34	UMOWA: 3/2019	DATA: 30-07-2019r.
OPRACOWANIE CAD: AutocAD 2008 nr 240-34737379 ADVANCE STEEL 27.14 KONSTRUKCJA	SKALA: 1:100	NR RYS.: 1

RYŚUNEK JEST WŁASNOŚCIĄ ZAKŁADU USŁUG PROJEKTOWYCH I NADZORU BUDOWLANEGO "URBANK". NIE WOLNO GO REPRODUKOWAĆ I UDOSTĘPNIĆ STRONIE TRZECIEJ BEZ NASZEJ ZGODY NA PIŚMIE.