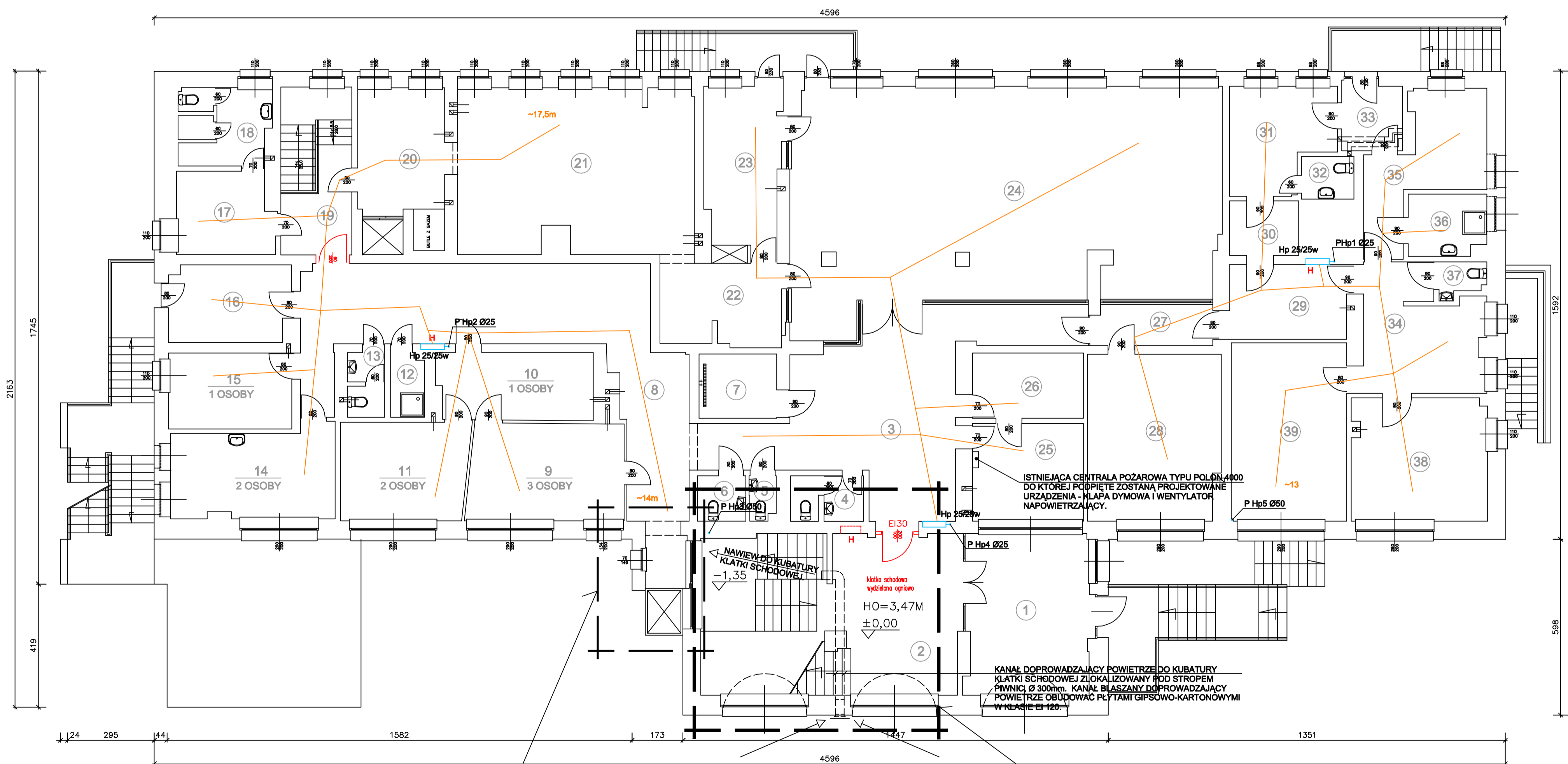


RZUT PARTERU

SKALA 1:100



ZESTAWIENIE POWIERZCHNI UŻYTKOWEJ I PIĘTRA		
1	PRZEDSIENIEK	23,31 m ²
2	KLATKA SCHODOWA	40,30 m ²
3	KOMNATKA	44,17 m ²
4	WC	3,98 m ²
5	WC	4,94 m ²
6	WC	2,55 m ²
7	PRYBIOZ	5,76 m ²
8	KOMNATKA	51,85 m ²
9	POKOJ SPOKOJNY	17,44 m ²
10	POKOJ SPOKOJNY	12,98 m ²
11	POKOJ SPOKOJNY	14,40 m ²
12	PRYBIOZ	2,40 m ²
13	WC	2,71 m ²
14	POKOJ SPOKOJNY	16,84 m ²
15	POKOJ SPOKOJNY	16,84 m ²
16	GABINET PSYCHOLOGA	10,88 m ²
17	BIBLIOTEKA	6,02 m ²
18	WC	7,82 m ²
19	KLATKA SCHODOWA	8,80 m ²
20	KUCHNIA	13,88 m ²
21	KUCHNIA	44,48 m ²
22	KUCHNIA	11,36 m ²
23	ZAMKNIĘTA	14,80 m ²
24	JADALNIA - BIURELKA	107,37 m ²
25	POKOJ SPOKOJNY	12,48 m ²
26	ANIOB KLUCZOWNY	8,31 m ²
27	KORYTARZ	8,31 m ²
28	BIBLIOTEKA	25,31 m ²
29	KORYTARZ	10,12 m ²
30	PRZEDPOKOJ	4,37 m ²
31	POKOJ SPOKOJNY	11,85 m ²
32	WC	2,28 m ²
33	PRZEDSIENIEK	4,81 m ²
34	KOMNATKA - POKOJ NARAD	15,88 m ²
35	GABINET PRZEDNARZ	13,81 m ²
36	ZAPLECZE GABINETU	6,43 m ²
37	WC	1,72 m ²
38	REKREJAT	18,18 m ²
39	GABINET DOKTORA	23,81 m ²
CALKOWITA POWIERZCHNIA UŻYTKOWA I PIĘTRA - 844,82 m ²		

- OZNACZENIA NA KONDYGNACJI PARTERU**
- ISTNIEJĄCA INSTALACJA HYDRANTOWA PODPIĄC DO NOWYCH POZIOMÓW
 - Hp 25/25w - ISTNIEJĄCE HYDRANTY Ø 25 Z WĘZEM DŁUGOŚCI 25m, WNĘKOWE UNIWERSALNE, GŁĘBOKOŚĆ SZAFKI DO 20cm.
 - P Hp - ISTNIEJĄCE PIONY HYDRANTOWE.
 - OZNACZENIE DŁUGOŚCI ZASIĘGU WĘZA HYDRANTOWEGO.

ETAP 1
 ISTNIEJĄCA PLATFORMA DŹWIGU OSOBOWEGO. OBECNIE PROWADZONA JEST W TYM MIEJSCU INWESTYCJA POLEGAJĄCA NA: PRZEBUDOWIE I ROZBUDOWIE BUDYNKU OŚRODKA REHABILITACJI I OPIEKI PSYCHIATRYCZNEJ W RAČLAWICACH ŚLĄSKICH W ZAKRESIE ZEWNĘTRZNEGO SZYBU DŹWIGU OSOBOWEGO, w/w decyzji pozwolenia na budowę z dnia 15.01.2019r. ZNAK A-III.6740.2.124.2018

ETAP 2
 DRUGI ZAKRES OPRACOWANIA OBEJMUJĄCY ODDYMIANIE ISTNIEJĄCEJ KLATKI SCHODOWEJ POPRZECZ KLAPĄ DYMOWĄ ZLOKALIZOWANĄ W OTWORZE STROPODACHU I WENTYLATOR NAWIEWIAJĄCY. OBA TE URZĄDZENIA PODPIĘTE MUSZĄ BYĆ DO ISTNIEJĄCEJ CENTRALI POŻAROWEJ PROD. POLON - ALFA typu POLON 4000, ZABUDOWANEJ NA PARTERZE BUDYNKU W POMIESZCZENIU nr 25. POZOSTAŁY ZAKRES REALIZOWANY BĘDZIE W 3 ETAPIE ROBÓT WIG ODREBNEJ CZĘŚCI PROJEKTU.

ZAKŁAD USŁUG PROJEKTOWYCH I NADZORU BUDOWLANEGO URBANK
 INŻ. STANISŁAW URBANK 47-200 KĘDZIERZYN-KOŹLE UL. RAČLAWICKA 20 TEL. 77 / 40-61-270

NAMWA OBIEKTU BUDOWLANEGO:	NAMWISKO	NR UPK.	PODPIS
ROBOTY BUDOWLANE POLEGAJĄCE NA MONTAŻU DACHOWEJ KLAPY ODDYMIAJĄCEJ I MONTAŻU WENTYLATORA NAWIEWIAJĄCEGO W BUDYNKU OR I OP W RAČLAWICACH ŚLĄSKICH	mgr inż. arch. ADAM URBANK	12/0906/2004	
PROJEKTOWANIE:	inż. STANISŁAW URBANK	47/77/09	
WYKONANIE:	inż. STANISŁAW URBANK	109/81/09	
WZES. RYSUNKI:	inż. GRZEGORZ BETLEJ	47/77/09	
SPRAWCZKA:	inż. GRZEGORZ BETLEJ	109/81/09	

INWESTOR: Ośrodek Rehabilitacji i Opieki Psychiatrycznej 48-250 Ołogówek, Račlawice Śląskie ul. Zwycięstwa 34
 OPROGRAMOWANIE CAD: AutoCAD 2008 nr 240-34737379 ADVANCE STEEL - 77.14 KONWERSJA I WYKONANIE
 UMOWA: 3/2019
 GŁÓWNY PROJEKTANT - WŁAŚCICIEL ZAKŁADU DATA: 30-07-2019r.
 SKALA: 1:100
 NR RYS. 2
 RYSUNEK JEST WŁAŚNIOŚCIĄ ZAKŁADU USŁUG PROJEKTOWYCH I NADZORU BUDOWLANEGO "URBANK". NIE WOLNO GO REPRODUKOWAĆ I UDOSTĘPNIĆ STRONIE TRZECIEJ BEZ NASZEJ ZODBY NA PSMIE.