

# FUNDAMENTY SZYBU DŹWIGU

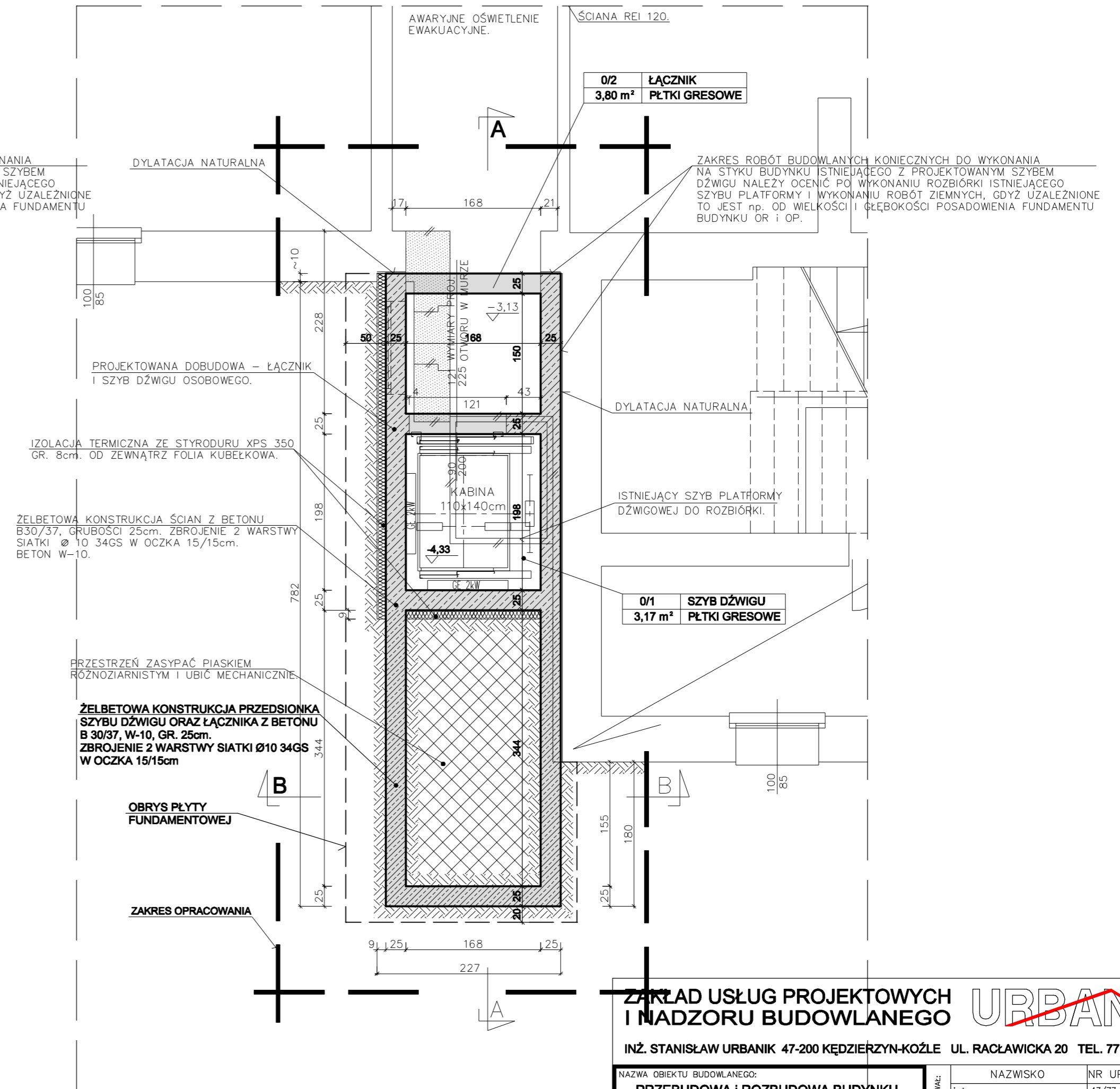
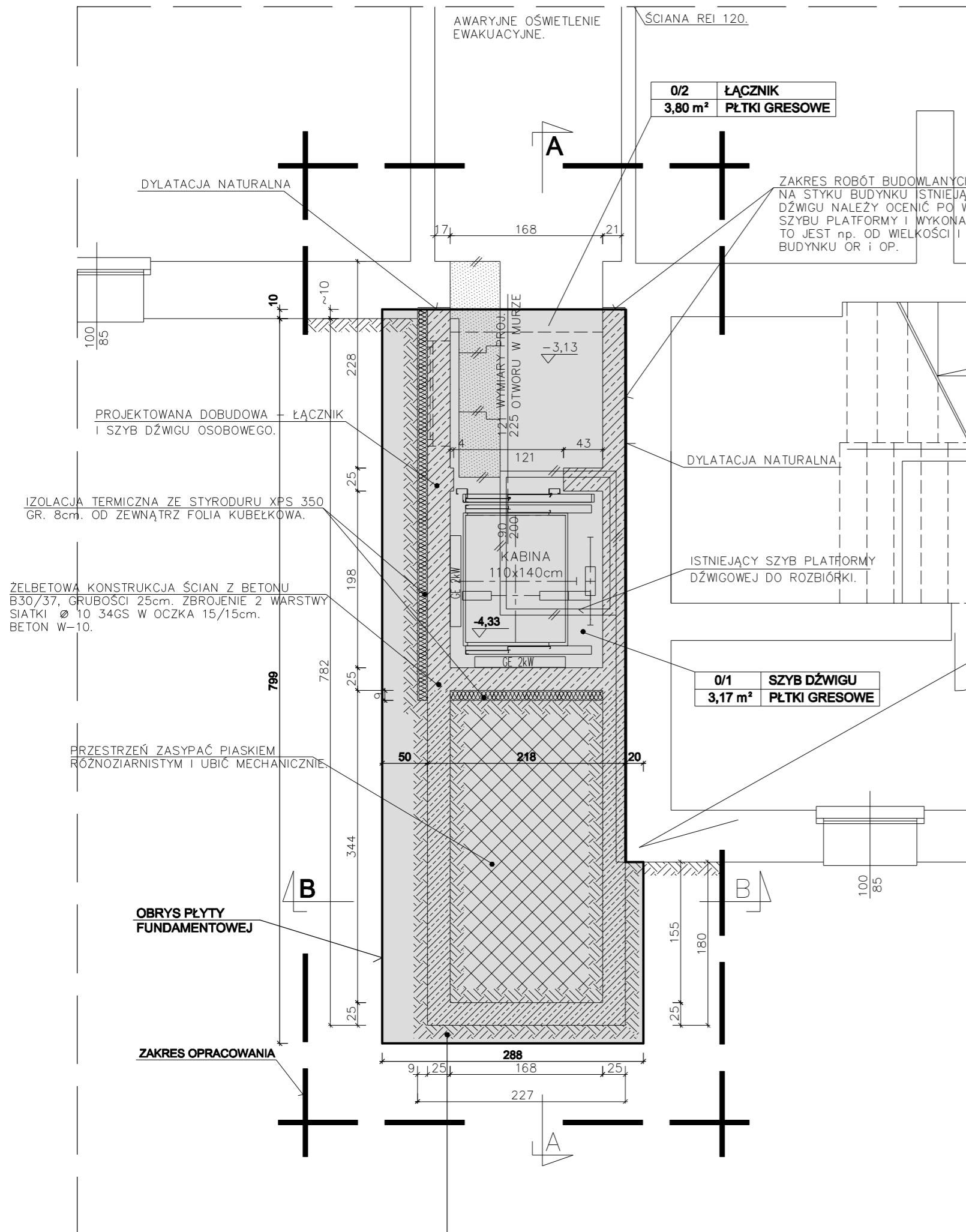
SKALA 1:50

## PRZEKRÓJ I - I

SKALA 1:50

## PRZEKRÓJ II - II

SKALA 1:50



**PLYTA FUNDAMENTOWA 809 x 288 x 60cm**  
 BETON B 30/37, W-10.  
 - SIATKA GÓRNA Ø18 34GS W OCZKA 40x40cm (8cm PONIŻEJ GÓRNEJ POW. PŁYTY)  
 - SIATKA DOLNA Ø18 34GS W OCZKA 40x40cm (10cm PONAD DNEM PŁYTY)  
 - PRĘTY ZAMYKAJĄCE Ø18 34GS PO OBWODZIE PŁYTY CO 20cm

**UWAGA:**  
 ZE WZGLĘDU NA REMONTOWY CHARAKTER ROBÓT DOPUSZCZA SIĘ MAŁE ZMIANY  
 LOKALIZACYJNE ALE NALEŻY NAJPIERW DOKONAĆ KONSULTACJI NA BUDOWIE  
 Z UDZIAŁEM PROJEKTANTA W RAMACH NADZORU AUTORSKIEGO.

**ZAKŁAD USŁUG PROJEKTOWYCH I NADZORU BUDOWLANEGO** **URBANIK**

INŻ. STANISŁAW URBANIK 47-200 KĘDZIERZYN-KOŹLE UL. RAĆLAWICKA 20 TEL. 77 / 40-61-270

NAZWA OBIEKTU BUDOWLANEGO:	PROJEKTOWAŁ:	NAZWISKO	NR UPR.	PODPIS
PRZEBUDOWA I ROZBUDOWA BUDYNKU OR I OP W RAĆLAWICACH ŚLĄSKICH W ZAKRESIE ZEWNĘTRZNEGO SZYBU DŹWIGU OSÓBOWEGO	inż. STANISŁAW URBANIK	STANISŁAW URBANIK	47/77/Op 109/81/Op	
TREŚĆ RYSUNKU:	OPRACOWAŁ:	tech. bud. GRZEGORZ BETLEJ		
<b>FUNDAMENTY SZYBU DŹWIGU</b>	mgr inż. JAROSŁAW TRELA			
INWESTOR:	UMOWA:	dr inż. PIÓTR KUCZ	171/83/Op	
Ośrodek Rehabilitacji i Opieki Psychiatrycznej 48-250 Głogówek, Raćławice Śląskie ul. Zwycięstwa 34	8/2018			
OPROGRAMOWANIE CAD: AutoCAD 2008 nr 345-3473737g ADVANCE STEEL v7.1 nr 4700002 USB 100/284/970	SKALA: 1:50	NR RYS. 1k		
RYSUNEK JEST WŁASNOŚCIĄ ZAKŁADU USŁUG PROJEKTOWYCH I NADZORU BUDOWLANEGO "URBANIK". NIE WOLNO GO REPRODUKOWAĆ I UDOSTĘPNIAC STRONIE TRZECIEJ BEZ NASZEJ ZGODY NA PISME.		GŁÓWNY PROJEKTANT - WŁAŚCICIEL ZAKŁADU DATA: 22-11-2018r.		